

## Gratis Beperkt Stuurbrevet Examen

Wil je meer examens oefenen kijk dan op <http://www.watersportexamentrainer.nl>.  
Voor een gedegen cursus bij jou in de buurt kijk op: <http://www.watersportcursussen.nl>.

Hieronder staan de vragen van het Beperkt Stuurbrevet-examen.

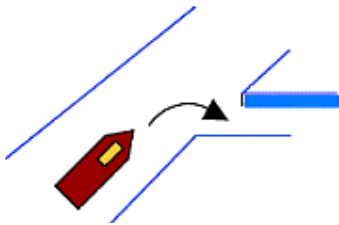
Maximaal aantal te behalen punten is 60, dit wil zeggen 3 punten per vraag.

Minimaal aantal punten om te slagen is 36 (60%).

Let op: met dit systeem van meerkeuzevragen geeft een correct antwoord op een vraag 3 punten, geen antwoord geeft 0 punten en een foutief antwoord levert -1 punt op. Gokken wordt dus gesanctioneerd! Omcirkel de letter met het juiste antwoord. De oplossing vindt u na de laatste vraag.

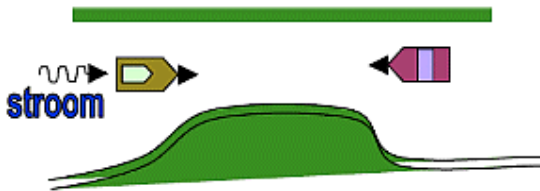
1. Met welk geluidsein moet deze boot aankondigen dat hij de haven invaart (CEVNI)?

\_ = lange stoot en - = korte stoot.



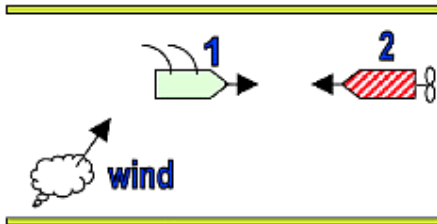
- A.
- B.
- C.

2. Twee schepen naderen elkaar met tegengestelde koersen bij een engte. Er is stroming. Bij gevaar voor aanvaring moet (CEVNI):



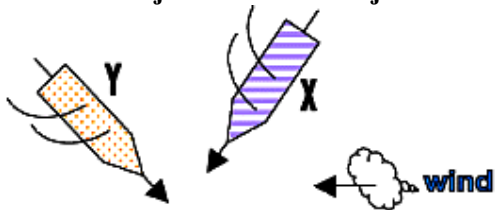
- A. het schip dat tegen de stroom in vaart de weg vrijlaten
- B. het schip dat de engte aan stuurboord heeft de weg vrijlaten
- C. het vóór stroom varend schip de weg vrijlaten

3. Beschouw de volgende verkeerssituatie. Geen van beide schepen volgt de vaargeul aan stuurboord. Welke bewering is juist (CEVNI)?



- A. alleen het kleine zeilschip 1 moet uitwijken
- B. alleen het kleine motorschip 2 moet uitwijken
- C. beide schepen moeten naar stuurboord uitwijken

4. X en Y zijn twee kleine zeilschepen; geen van beide volgt de vaargeul aan stuurboordzijde. Wie moet wijken voor de situatie geschetst in de tekening (CEVNI)?



- A. schip X omdat schip Y van stuurboord komt
- B. beide schepen (beide varen over stuurboord)
- C. schip X omdat loef wijkt voor lij

5. Wat betekent het volgende verkeersteken (CEVNI):

- A. de diepgang is beperkt tot 12 dm
- B. verplichting de vaarsnelheid tot 12 km/u te beperken
- C. verplicht uitluisteren op marifoonkanaal 12



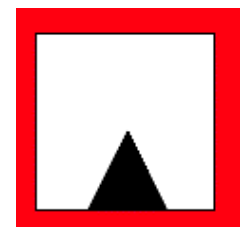
6. Het topteken dat bij deze rood-groen bolvormige boei hoort kan zijn (SIGNI):

- A. een rode cilinder
- B. een groene bol
- C. een rode bol

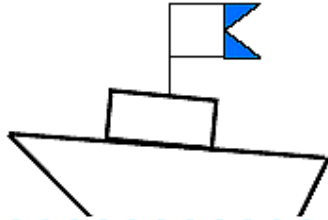


7. Wat is de betekenis van dit verkeersbord (CEVNI)?

- A. beperkte doorvaarthoogte
- B. beperkte waterdiepte
- C. einde scheiding van twee vaarwateren



8. U ziet een schip dat als dagteken een blauw-wit vlagvormig teken voert (kopie van de internationale seinvlag "A") (CEVNI) - Dit schip:



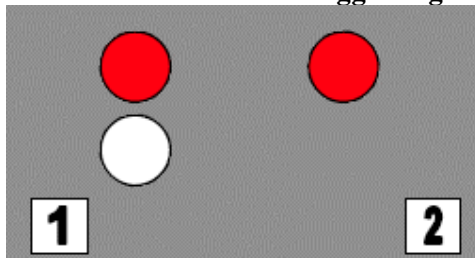
- A. is een schip gebruikt bij het duiken
- B. verricht onderhoud aan de bebakening van de vaargeul
- C. verricht opmetingen ten behoeve van de overheid

9. Wat betekent het volgende verkeersteken (CEVNI):

- A. einde van een verbod
- B. aanbeveling de vaargeul over te steken
- C. verboden te meren



10. U ziet 's nachts een baggertuig met de volgende lichten. Wat doet u (CEVNI)?



- A. u vaart links (zijde 1)
- B. u vaart rechts (zijde 2)
- C. u vaart onverschillig links of rechts

11. Overdag ziet u een schip dat een geel flikkerlicht toont. Het gaat om een schip dat (CEVNI):

- A. peilingen in de waterweg verricht
- B. gevaarlijke stoffen vervoert
- C. met een toezichtopdracht belast is

12. Een vrij varende veerpont voert als verlichting (CEVNI):

- A. boordlichten, heklicht en een groen rondom schijnend licht
- B. boordlichten en een groen rondom schijnend licht met daaronder een wit rondom schijnend licht
- C. boordlichten, heklicht en een groen rondom schijnend licht met daaronder een wit rondom schijnend licht

- 13. Bij welke kardinale markering hoort het wit licht met karakter Q (3) 10 s (SIGNI) (gegroepeerd flikkerlicht met groep van 3 flikkeringen)?**
- A. noord
  - B. oost
  - C. west
- 14. Een stilliggend schip is een schip dat (CEVNI):**
- A. geen motor in werking heeft
  - B. voor anker ligt of gemeerd is
  - C. niet vaart
- 15. Tijdens het oplopen geeft de opgelopen het geluidsein: 5 x kort (CEVNI). Dit betekent:**
- A. u kunt niet voorbijlopen
  - B. u moet aan stuurboord voorbijlopen
  - C. u moet aan bakboord voorbijlopen
- 16. Water is als blusmiddel alleen geschikt bij:**
- A. klasse A-branden
  - B. klasse B-branden
  - C. klasse C-branden
- 17. Het Algemeen Scheepvaartreglement schrijft een snelheidsnummer (bijzonder identificatienummer) voor. Dit nummer is verplicht voor:**
- A. alle pleziervaartuigen die slechts bestuurd mogen worden door de houder van een stuurbrevet of overeenkomstig brevet
  - B. alle motorpleziervaartuigen zonder onderscheid
  - C. alle motorpleziervaartuigen die sneller varen dan de snelheden die in de reglementen bepaald worden
- 18. U sleept een ander schip met behulp van een enkele lange tros. U spreekt met de schipper van het andere schip af dat hij, bij de bochten:**
- A. recht achter u blijft sturen
  - B. de binnenbochten instuurt
  - C. de buitenbochten instuurt
- 19. Hoe nadert men een ligplaats op stromend water?**
- A. haaks op de stroom
  - B. tegen de stroom
  - C. vóór de stroom
- 20. Het normale waterpeil in een kanaal is peil (6,00) m T.A.W. Door hevige regenval is het peil met 50 cm gestegen. De onderkant van een brug ligt op peil (14,50) m T.A.W. Hoe hoog is de vrije hoogte onder de brug?**
- A. 7,50 m -
  - B. 8 m -
  - C. 8,50 m

## Antwoorden Gratis Examen

1B - 2A - 3B - 4C - 5B  
6A - 7B - 8A - 9A - 10A  
11A - 12C - 13B - 14B - 15A  
16A - 17C - 18C - 19B - 20B

Wil je meer examens oefenen kijk dan op <http://www.watersportexamentrainer.nl>.  
Voor een gedegen cursus bij jou in de buurt kijk op: <http://www.watersportcursussen.nl>.